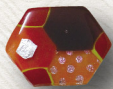




# 丹後ええもん工房

京都  
KYOTO  
TANGO  
丹後



TANGO EEMON WORKSHOP

KYOTO INTERNATIONAL GIFT SHOW

丹後ちりめん製品



P.3

MON×MUSO  
鞆



P.3

のれん/コースター



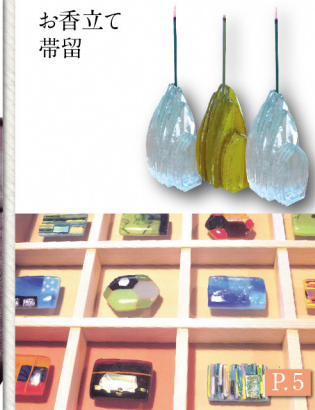
P.4

ストール(風神雷神)



P.4

お香立て  
帯留



P.5

ストール



P.5

オリジナルミニ畳/  
畳のへりバッグ



P.6

赤ちゃん玉手箱/  
和風日本昔噺本



P.6

2020 丹後ちりめん  
創業300年

令和元年度丹後地域活性化  
推進事業助成事業



丹後ええもん工房

(事務局) 京都府織物・機械金属振興センター

京都府京丹後市峰山町荒山225  
TEL. 0772-62-7400

丹後ええもん工房

検索





熟練の職人が一枚一枚、手描きでほかした風呂敷です。  
淡いグラデーションが美しい逸品です。

## 本物の肌触り、 絹100%丹後ちりめん

「世界で一番美しい風呂敷」を作るため、日々工夫を重ねております。  
丹後ちりめん特有のしなやかさと美しさを実感してください。

絹100% 約68cm巾  
正絹縮緬風呂敷

桜・窓 12,000円税別

### ふろしきの山藤

与謝郡与謝野町弓木493

TEL. 0772-46-2031

[営] 9:00~17:00

[休] 日曜・祭日

ふろしきの山藤

検索

74mm×76mm

ちりめんクッション

各色 15,000円税別

極シリーズに新製品  
「雲霞(くもがすみ)」登場です。  
超重目のちりめん金と銀で  
雲をあしらったデザインです。  
\*雲霞は汚れにくくするために  
撥水加工を施しています。



生地絹100% 擦れ防止・撥水加工済

## MON×MUSO 便利で丈夫で「粹」な鞆。

「奏」は申し上げるの意味。「瑞」はめでたい印であり「奏瑞」とは吉祥の兆しを報告献上するという意味。「祥」はよい兆しを意味し、「瑞祥」はめでたいを表します。MON×MUSO は良い兆しや吉祥をともにお届けするシリーズです。

奏 sou

A4ファイルが入る横長鞆  
380mm×280mm×50mm

50,000円税別



瑞 zui

A4ファイルが入る縦長鞆  
300mm×340mm×50mm

47,000円税別

祥 syo

PCやタブレットが入るクラッチバック  
280mm×200mm×30mm

17,500円税別



### 木本織物 夢奏殿

京丹後市丹後町間人256-15

TEL. 0772-75-2032

[営] 9:00~17:00

[休] お問い合わせください

木本織物

検索



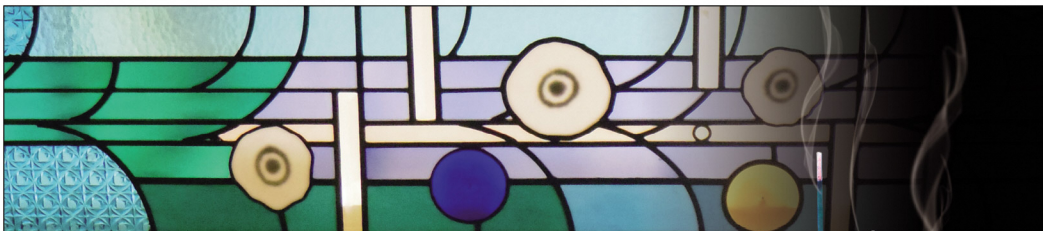
## 丹後ええもん工房 ようこそ

京都の北部、丹後。多くの伝説や神話が生まれたこの地では、今もゆっくりと時間が流れます。丹後の名を世間に広めた「丹後ちりめん」も、そんな中で生まれました。恵まれた自然の中でコツコツと技を磨く匠たちが、今も日々ものづくりをしています。

日本三景：天橋立



- 1 (株)山藤 P.3
- 2 木本織物 夢奏殿 P.3
- 3 丹後の藤布 遊絲舎 P.4
- 4 織元金重 P.4
- 5 丹後ちりめん歴史館
- 6 丹後織物工業組合 中央加工場
- 7 丸栄織物工場
- 8 織元たゆう
- 9 ガラススタジオ来夢 P.5
- 10 染色工房 嶋津 P.5
- 11 三景印刷(株) P.3
- 12 (有)量工房ヨシオカ P.3
- 13 丹後八姫会
- 14 広瀬創作工芸
- 15 前田染屋
- 16 まゆシルク北都
- 17 ミルク工房そら
- 18 磯野開化堂
- 19 向井酒造(株)
- 20 竹野酒造(有)
- 21 山崎総建
- 22 源流の郷 福田農園
- 23 (有)京丹後ふるさと農園



## 気持ち、華やぐガラス。

のどかな田園風景の中で  
創作されるガラス作品は、  
そこにあるだけで、  
日常に豊さを与えてくれます。



約40mm×25mm×10mm  
帯留 **イロイロハ**

1点 8,000円税別



約35mm×35mm×70mm  
お香立て **ネガイ**

金彩 4,800円税別  
透明 3,500円税別

### ガラススタジオ来夢

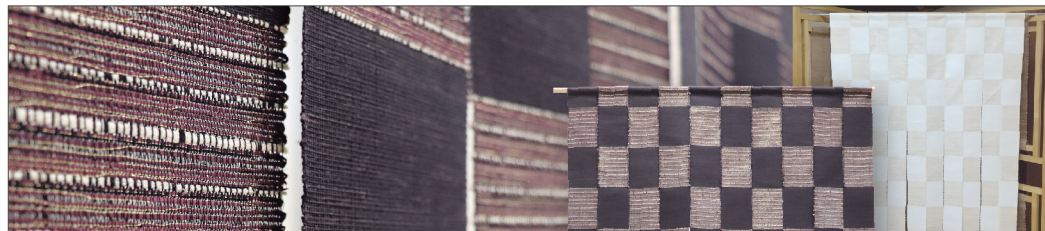
京丹後市久美浜町一分1013

TEL. 0772-83-1429

[営] 10:00~17:00

[休] 不定休(お問い合わせ下さい)

ガラススタジオ来夢  検索



## 日本最古の布。

幻の布ともいわれる日本最古の原始布  
「藤布」を継承し、絹と融合させて  
独創的な作品を制作しています。

89mm×178mm

のれん

90,000円税別

日本最古の糸「藤糸」  
を織り込んだ  
のれんです。  
幅、長さは、  
ご注文に応じて  
変更可能です。

### 丹後の藤布 遊絲舎

京丹後市網野下岡610

TEL. 0772-72-2677

[営] 9:00~16:00

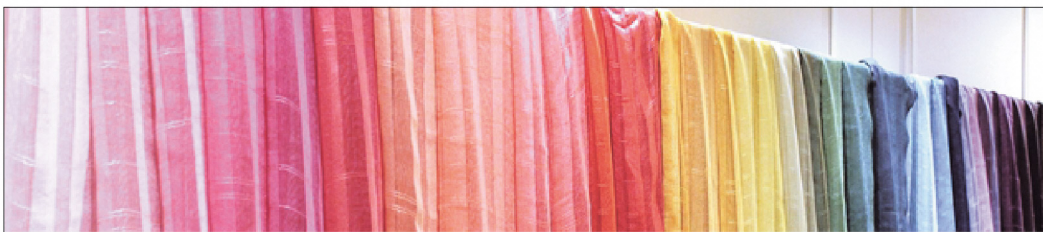
[休] 不定休(お問い合わせください)

遊絲舎  検索

日本最古の糸「藤糸」を織り込んだコースター  
丹後のいろどりコースターセット

25mm×25mm

5色セット 6,600円税別



## 世界に1つだけの色。

シルクを「よそいき」ではなく  
毎日の生活の中で、普通に楽しんでほしい。  
手染めの風合いとシルクの肌触りを、  
ストールやインテリアにしてお届けします。



45mm×175mm

ストール

各色 9,000円税別

### 染色工房 嶋津

京丹後市峰山町安59

TEL. 0772-62-4085

[営] 事前にご予約ください

[休] 不定休(お問い合わせください)



## アートの感動を、織物に。

写真をそのまま絹糸で織りあげ、  
独特の風合いで新たなアートに再現。  
オリジナル作品もご相談下さい。

40mm×185mm

ストール(風神雷神)

各色 35,000円税別

### 織元金重

京丹後市網野町網野2753

TEL. 0772-72-0341

[営] 10:00~16:00

[休] お問い合わせください



# 丹後ええもん工房 所属工房一覧

## 宮津市

磯野開化堂 宮津市魚屋 954 0772-22-1185

## 与謝野町

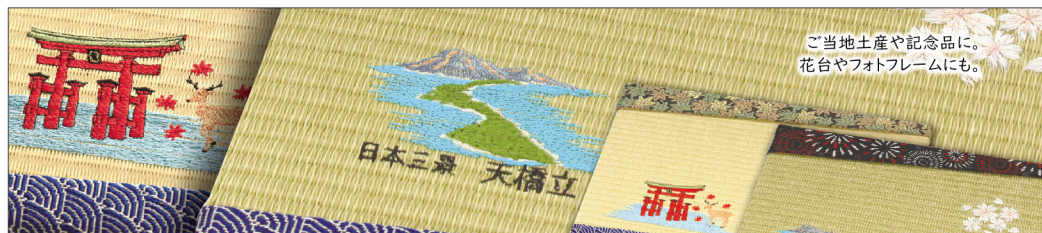
(有) 畳工房ヨシオカ 与謝郡与謝野町明石 808-1 0772-42-3318  
 丹後八姫会 与謝郡与謝野町明石 808-1 0772-82-0687  
 山崎総建 与謝郡与謝野町岩屋 186 090-9711-1516  
 丹後ちりめん歴史館 与謝郡与謝野町岩屋 317 0772-43-0469  
 まゆシルク北都 与謝郡与謝野町岩屋 433-1 0772-43-0020  
 広瀬創作芸芸 与謝郡与謝野町後野 751 0772-42-5609  
 (株) 山藤 与謝郡与謝野町弓木 493 0772-46-2031  
 三景印刷(株) 与謝郡与謝野町弓木 1865 0772-46-3455

## 京丹後市

丹後織物工業組合 中央加工場 京丹後市大宮町河辺 3188 0772-64-2490  
 染色工房 嶋津 京丹後市峰山町安 59 0772-62-4085  
 織元たゆう 京丹後市網野町浅茂川 112 0772-72-0307  
 前田染屋 京丹後市網野町浅茂川 456-1 0772-72-0776  
 織元金重 京丹後市網野町網野 2753 0772-72-0341  
 (有) 丸栄織物工場 京丹後市網野町網野 1657 0772-72-0325  
 (有) 京丹後ふるさと農園 京丹後市網野町鳥津 2094-1 0120-04-2310  
 丹後の藤布 遊絲舎 京丹後市網野町下岡 610 0772-72-2677  
 竹野酒造(有) 京丹後市弥栄町溝谷 3622-1 0772-65-2021  
 ガラススタジオ来夢 京丹後市久美浜町一分 1013 0772-83-1429  
 ミルク工房そら 京丹後市久美浜町神崎 411 0772-83-1617  
 源流の里 福田農園 京丹後市久美浜町尉ヶ畑 449 0772-84-0646  
 木本織物 夢奏殿 京丹後市丹後町間人 256-16 0772-75-2032

## 伊根町

向井酒造(株) 与謝郡伊根町平田 67 0772-32-0003



ご当地土産や記念品に。  
花台やフォトフレームにも。

## 「畳」は、素材になる。

懐かしくて、新しい。そんな「畳」の風合いを、  
様々な商品にしてお届けしています。  
「畳」という素材を知り尽くした  
当社だからこそ、様々なアレンジも可能。  
オリジナル商品開発もご相談に応じます。

300mm×200mm×20mm  
オリジナルミニ畳

価格応相談  
※畳店様への卸も可能です



内生地に  
大島紬を使用

## 有限会社畳工房ヨシオカ

与謝郡与謝野町明石808-1

TEL. 0772-42-3318

[営] 9:00~17:00

[休] お問い合わせください

畳工房ヨシオカ

検索

約380mm×300mm×100mm

畳のへりバッグ

黒 8,000円税別  
ストライプ 12,000円税別

「たたみのへり」を使った、  
軽くて丈夫なバッグです。  
思い出の着物の生地を組み  
合わせたアレンジも可能です。

## 時代を超えた、贈り物。

赤ちゃん玉手箱(桐箱入) 外箱73mm×9.2mm  
13,000円税別

絹100%のちりめん袋(ネーム入)に  
へその緒を入れ、オリジナルカラーアルバム  
(A8/50ページ/ブックカバー付)と共に「玉手箱」へ…  
まさに、「時代を超えた」贈り物です。



## 和風日本昔噺本(こうぞ紙)

日本語版・英語版

桃太郎/浦島太郎/八頭大蛇/舌切雀  
花咲爺/鼠の嫁入

A6判

各1冊 1,500円税別

豆本(和綴/桐箱入)

1冊 4,500円税別

## 三景印刷株式会社

与謝郡与謝野町字弓木1865

TEL. 0772-46-3455

[営] 8:30~17:30

[休] 土・日・祝日

三景印刷

検索

